

Chapiteau La Bourguette



Fiche Technique



★ Dimensions

- Chapiteau autoporté
- Diamètre 22 mètres
- Hauteur sur coupole 8 mètres
- Hauteur entourages 3,50 mètres
- Gradin 180 places

★ Plateau

- 8 x tapis de danse 10 mètres
- nacelle

★ Son

- Console ProFx22 v3 22 canaux
- Console Soundcraft EPM6 6 canaux
- 2 x Sub 615 dB technologies 600 W active
- 2 x Enceinte Opera 10 dB technologies 500-749 W active
- 2x Système d'amplification compacte LD systems Maui 28 Caisson de basse+ HP satellites
- 4x Enceintes de retour DB technology Flexsys FM12
- 4 x micro SM 58
- 4 x micros SM 57
- 1 x micro HF
- 1x Kit micros Batterie AKG Drumset Session1
- 4 boitiers DI
- 8 pieds de micro perche

★ Lumière

- 16 x PAR (lampes Cp 60-61-62)
- 2 x PC 1kw Robert Juliat 310
- 4 x Pc 1Kw (marques variées et bon marché)
- 2 x Cycliodes (lumière public)
- 2 x Gradateurs OxO Jordan 6 × 3 kw
- 7 x PAR LED OXO COLORZOOM 180
- Console ABD Cantor 24/48
- 2 x Par inox blanc 500 W
- 1 x Quartz
- 3 x Découpes ADB Ds 101 (! focales fatiguées !)

Puissance totale maximale: 63AT
12 lignes graduées

★ Remarques

Nous mettons régulièrement à jour le plan de feu, les accroches sont en fixe et nous pouvons y accéder avec la génie. Bien entendu, il est possible de changer l'implantation, il faut juste avoir la conscience du temps certain que cela peut prendre.

★ Contacts

◆ **Coordination générale**

- Antoine Cezard - 06 11 67 63 43 - coordination@zimzam.fr

◆ **Régie générale**

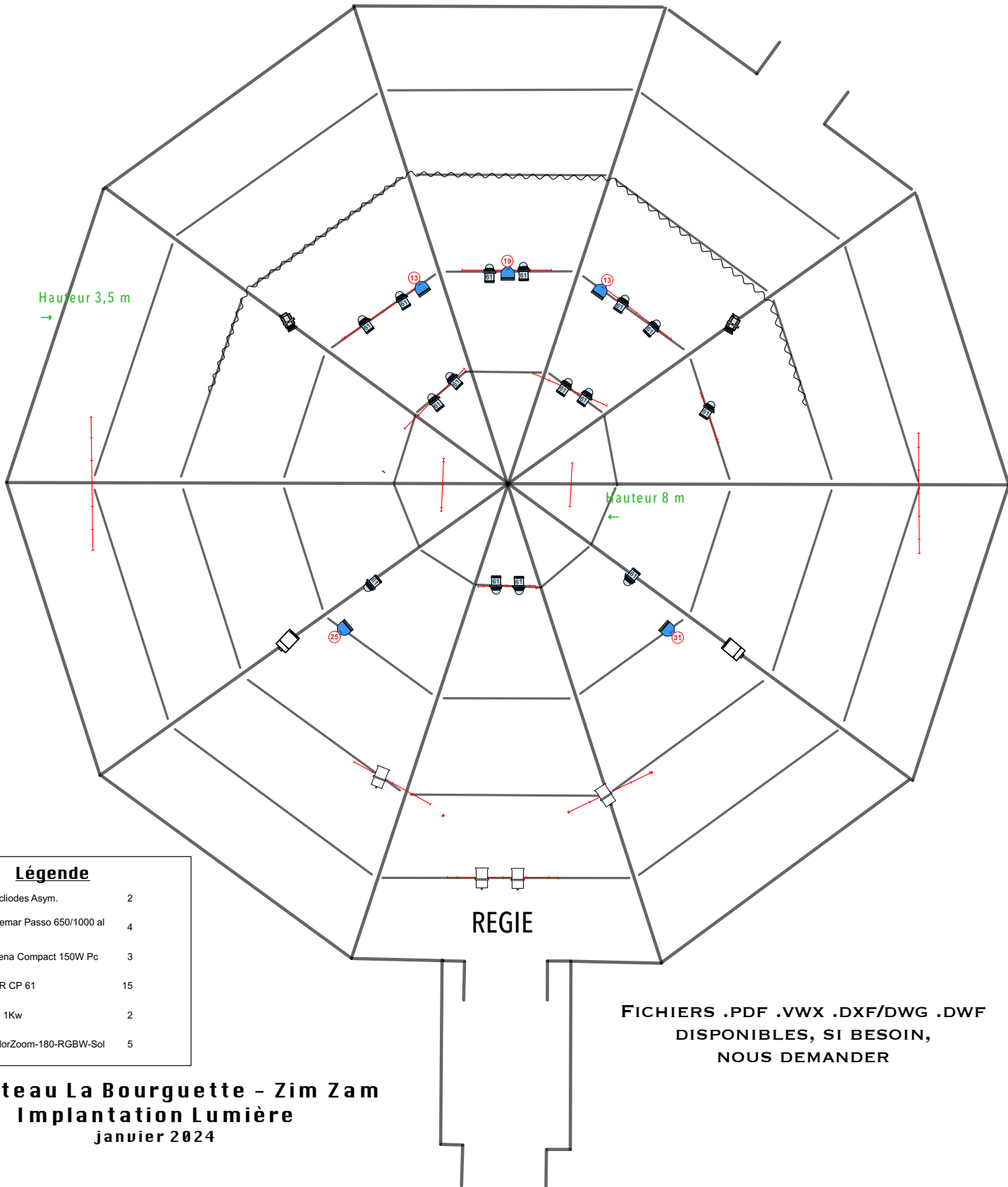
- Marie Martorelli - 06 64 32 05 97 - mariemartorelli13@gmail.com

[HTTP://WWW.ZIMZAM.FR/](http://WWW.ZIMZAM.FR/)

**Chapiteau La Bourguette
ZIM ZAM
998, chemin de la Bourguette
84240 LA TOUR D'AIGUES**







Légende

	Cycliodes Asym.	2
	Coemar Passo 650/1000 al PC	4
	Scena Compact 150W Pc	3
	PAR CP 61	15
	PC 1Kw	2
	ColorZoom-180-RGBW-Sol	5

**Chapiteau La Bourguette - Zim Zam
Implantation Lumière
janvier 2024**

1/50ème