



Appel à candidature

Résidences d'artistes en structure d'accueil

Été 2023

Pôle Cirque et Handicap

ZimZam-La Bourguette

Le Pôle Cirque et Handicap

L'association ZimZam développe depuis 2005 des activités de cirque en lien avec le handicap : ateliers, stages, séjours, spectacles, sensibilisations, formations, événements.

L'association La Bourguette, gestionnaire d'établissements spécialisés accueillant des personnes souffrant d'autisme héberge depuis 2011 les activités de ZimZam sur ses terres.

Ensemble les associations ZimZam et la Bourguette ont émis le souhait de créer un lieu unique en France mêlant cirque et handicap.

En Avril 2018, un Chapiteau permanent auto-porté est implanté sur le site de l'IME La Bourguette, et concrétise ce beau projet : le **Pôle Cirque et Handicap en Sud Luberon**

Ce Pôle est un lieu de pratique artistique, un lieu de diffusion, un lieu de formation et un lieu de création artistique.

L'IME La Bourguette

Situé à La Tour d'Aigues dans le Vaucluse, l'IME La Bourguette accueille en internat depuis 1973, à partir de l'âge de 3 ans, une trentaine d'enfants et d'adolescents présentant des troubles graves de la personnalité, des psychoses infantiles, ou syndrome autistique.

L'IME la Bourguette fait partie des 9 établissements spécialisés répartis sur la région PACA et gérés par l'association la Bourguette.

L'**autisme**, ou plus généralement les troubles du spectre de l'**autisme** (TSA), est un trouble du neuro-développement humain caractérisé par des difficultés dans les interactions sociales et la communication, et des comportements et intérêts à caractère restreint, répétitif et stéréotypé.

Accueil en résidence d'artistes

Le Pôle Cirque et Handicap est la traduction d'une volonté commune des associations La Bourguette et ZimZam : une vision culturelle et artistique structurée, ambitieuse et partagée.

Le projet est ici synonyme d'ouverture à l'art, aux oeuvres, aux artistes, mais aussi de décroisement des publics, de rencontre et d'échange.

Le but est de faire du projet un vecteur d'intégration et de reconnaissance sociale des publics.

L'art et la culture tels qu'ils sont envisagés sur ce projet, doivent permettre de questionner et de renouveler les pratiques individuelles et collectives notamment dans l'univers du handicap.

Pour les artistes accueillis, l'objectif est de leur offrir un temps de création dans les meilleures conditions d'accueil techniques et humaines possibles. Leur donner la chance de s'immerger dans un projet et dans un lieu unique. Les sensibiliser à l'intérêt du travail artistique avec des personnes en situation de handicap.

Dates disponibles pour l'accueil en résidence

26 juin au 2 juillet : résidence en extérieur, chapiteau indisponible

10 au 16 juillet : chapiteau disponible

29 juillet au 6 août : chapiteau disponible

4 au 17 septembre : résidence en extérieur, chapiteau indisponible

Conditions d'accueil

le lieu d'accueil est constitué de :

- un chapiteau auto-porté de 22m de diamètre
- des espaces naturels sur plusieurs hectares
- du matériel de cirque, son et lumière professionnels
- 3 roulottes hébergements
- une caravane cuisine
- des toilettes et douche

Le Chapiteau 22 mètres

Hauteur Coupole : 9m

Hauteur Murs d'entourage : 3.5m

Plateau 14m de diamètre

équipé de tapis de danse

Capacité public :

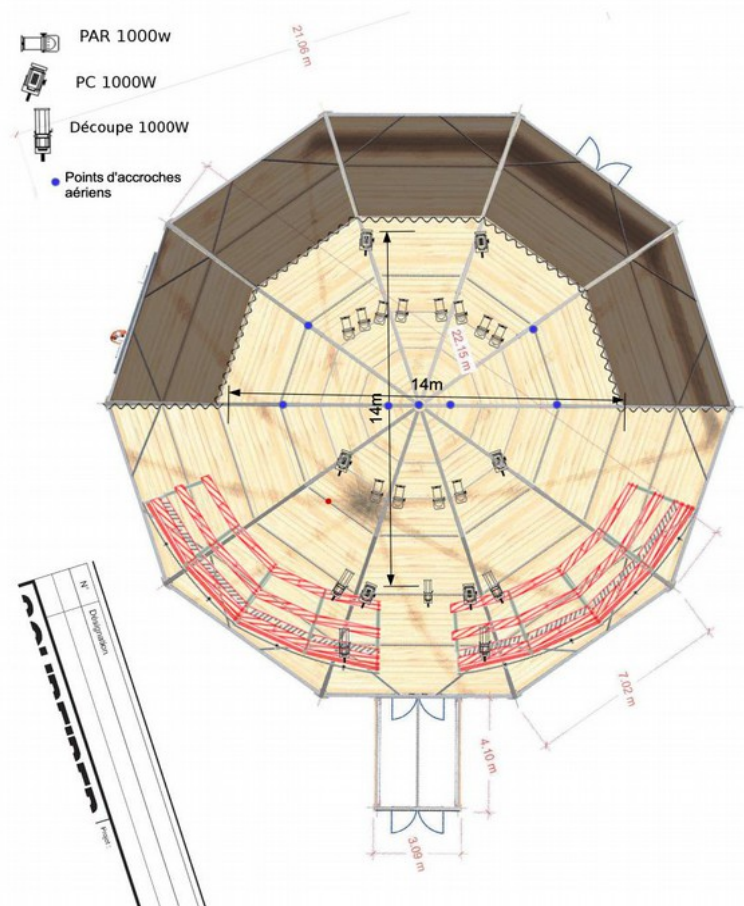
en semi circulaire : 200 places

en circulaire : 300 places

Puissance électrique 63 ampères triphasé

12 circuits 3kW

Matériel Lumière et Son	Nbre
PAR 64 1000w CP 60-61-62	18
PC 1000W	7
FRESNEL 1000W	1
Découpe 600W FS600	1
Découpe 613 1000W	4
Découpe 650w	1
Horizoïdes	6
Table lumière 24 circuits Adb cantor	1
Gradateurs 32A 6 circuits	2
HP dB Technologies Opera 10 600w (1200w crête)	2
Sub dB Technologies Sub 615 600w (1200w crête)	2
Table Mackie ProFX22v3 22 canaux	1
HP Yamaha 350W (1000W crête)	2
Table behringer 16 canaux amplifiée	1
Micro Shure SM58 LC	1
Micro Shure SM57 LC	2
Boîtier DI	3
Micros Batterie AKG	1



Hébergement

Roulottes hébergement sur le site du Pôle Cirque:
3 roulottes de 5 lits simples 200x80
pour une capacité totale de 15 personnes

Ou

Mise à disposition d'un espace d'accueil de caravane, roulotte, yourte et camion

Restauration

Les repas du midi sont livrés et pris sur le site du pôle Cirque.
Les repas du soir sont à la charge de la Compagnie.
Cuisines à disposition de la Compagnie sur le lieu d'hébergement.

Médiation

Des temps d'ateliers sont organisés durant la résidence afin de permettre la rencontre entre le public du Pôle Cirque et Handicap et les artistes accueillis.
Ces temps sont conçus et réfléchis en amont de la résidence, avec notre chargée de médiation et les artistes pour définir la forme de ce partage.

Exemples de médiations possibles :

Atelier pédagogique de cirque / repas partagé / présentation d'étape de travail / moment convivial informel / visite de l'IME / autres ...

Représentation

La convention de résidence prévoit que la Compagnie revienne présenter sa création terminée lors d'un des différents événements proposé par ZimZam :

- Festival Fadoli's Circus
- Biennale Internationale des Arts du Cirque
- Fête du Chapiteau etc...

Apport Financier

Détail des Financement dans Charte de la DRAC, en pièce jointe.

Comment Candidater :



Merci de nous envoyer par mail:

- une présentation succincte de la compagnie
- le dossier artistique de création

- selon état d'avancement du projet, visuels et/ou extrait vidéo du projet

Critères de sélection :

- Le projet déposé peut être un projet en fin de création ou en cours d'écriture.
- Qualité artistique du projet
- Intérêt pour les questionnements artistiques en lien avec la différence, le handicap.

Une convention de résidence sera signée entre la compagnie choisie et ZimZam

Contact :

ZIMZAM

9 rue vian 13006 Marseille / 998 Chemin de la Bourguette 84240 La Tour d'Aigues

04 13 59 06 35 / 06 11 67 63 43

zimzam.association@gmail.com

www.zimzam.fr

Le Pôle Cirque et Handicap est soutenu par :

Le Programme Leader Europe

La DRAC PACA

La Région Sud

L'Agence Régionale de Santé PACA

Le Département du Vaucluse

La Fondation MMA

La Fondation GMF

La Fondation RTE

La Fondation Pellenc

La Fondation Groupe Up

la CEPAC

Partenaires culturels :

Archaos – Pôle national Cirque – Biennale Internationale des Arts du Cirque

Le Grand Ménage de Printemps – Festival des Arts de la Rue

Les Sons du Lub' – Festival de musiques actuelles

Watsu'sound – Festival Jeune Public